

**Goldman
Sachs**

Asset
Management

PRACOWNICZE PLANY KAPITAŁOWE (PPK) Z GOLDMAN SACHS TFI S.A.

INFORMACJA REKLAMOWA

SPIS TREŚCI

1. O nas	2
2. Doświadczenie w tworzeniu i prowadzeniu rozwiązań emerytalnych	3
3. Fundusze dostępne w naszej ofercie	4
4. Opłaty	5
5. Narzędzia dla Pracodawcy i Pracownika	6
6. Zapraszamy do kontaktu	7

O NAS

Goldman Sachs Asset Management jest amerykańską firmą zarządzającą aktywami.

Od 150 lat Goldman Sachs Asset Management świadczy usługi inwestycyjne i doradcze dla wiodących światowych instytucji, doradców finansowych i osób prywatnych, korzystając z globalnej sieci i bogatej

wiedzy ekspertów w każdym regionie oraz na każdym rynku.

Na 31 grudnia 2022 r. Goldman Sachs Asset Management zarządzał ponad 2,5 bilionami dolarów aktywów na całym świecie.

Ponad

2,5 bln USD

dolarów aktywów pod zarządzaniem

Ponad

150 lat

doświadczenia

Ponad

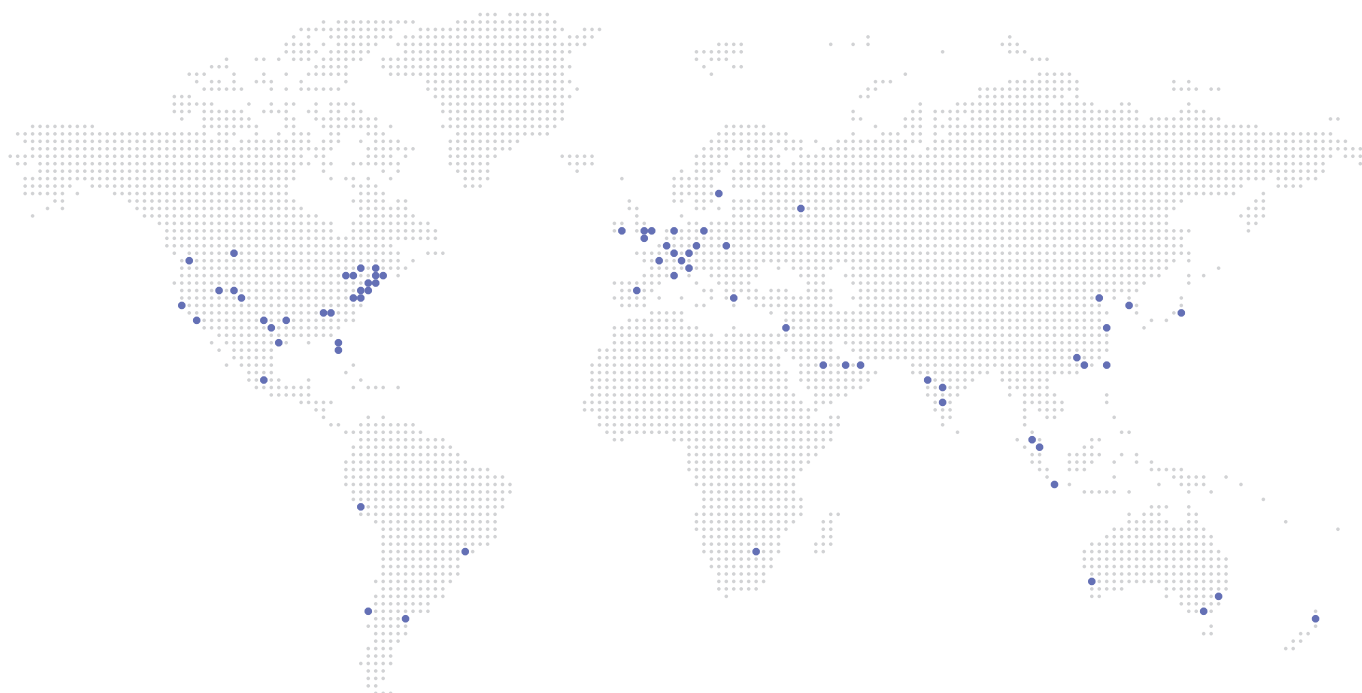
2 900

pracowników

Ponad

60

oddziałów na całym świecie



Na polskim rynku Goldman Sachs TFI jest obecne od 1997 roku i zarządza aktywami funduszy o **wartości ponad 25 mld zł**

(dane na dzień 30.09.2023 r.).



25 lat

Od 25 lat zarządzamy aktywami w Polsce



25 mld zł

Zarządzamy aktywami o łącznej wartości ponad 25 mld zł



2 pozycja

Zajmujemy 2 pozycję pod względem zarządzanych aktywów w funduszach otwartych (źródło Analizy Online i IZFiA na dzień 30.09.2023 r.)



47

Obecnie zarządzamy 47 funduszami i subfunduszami inwestującymi w Polsce jak i na rynkach globalnych



2 pozycja

Zajmujemy 2 pozycję na rynku PPE w Polsce wśród towarzystw funduszy inwestycyjnych pod względem liczby zarządzanych pracowniczych programów emerytalnych



2012 r.

W 2012 roku uruchomiliśmy pierwszy w Polsce fundusz cyklu życia Goldman Sachs Perspektywa SFIO dedykowany regularnemu inwestowaniu i budowaniu oszczędności w długim terminie

DOŚWIADCZENIE W TWORZENIU I PROWADZENIU ROZWIĄZAŃ EMERYTALNYCH

- Od ponad 20 lat Goldman Sachs TFI współpracuje z polskimi pracodawcami w tworzeniu i prowadzeniu pracowniczych programów zabezpieczenia emerytalnego.
- Pierwsze PPE we współpracy z Goldman Sachs TFI zostało zarejestrowane już w 2001 roku i od tego czasu portfel klientów systematycznie rośnie.
- Rozwojem i obsługą programów zabezpieczenia emerytalnego zajmuje się dedykowany zespół, w skład którego wchodzi:
 - **departament technologii i wsparcia biznesu**, który wspiera Pracodawców w przygotowaniu do wdrożenia, wdrożeniu i obsłudze programu,
 - **departament sprzedaży i budowania doświadczeń klienta**, który wspiera Pracodawców we wdrożeniu programu.
- Ponadto, wsparcie w zakresie obsługi programu emerytalnego zapewnia **dedykowany zespół z ramienia Agenta Transferowego**.

Aktualnie Goldman Sachs TFI zarządza łącznie ponad 1500 pracowniczymi programami emerytalnymi (PPE), pracowniczymi planami kapitałowymi (PPK) i pracowniczymi programami inwestycyjnymi (PPI).

Programy zabezpieczenia emerytalnego w liczbach

	Aktywa (mln PLN)	Liczba programów	Liczba uczestników
PPE	4 394,6	387	146 486
PPK	1 267,5	1063	169 793
PPI	395,3	81	7 903
SUMA	6 057,4	1 531	342 182

Źródło: dane własne Goldman Sachs TFI na dzień 31.10.2023 r.

W ramach PPK zaufało nam ponad 1000 pracodawców z całej Polski, w tym:

- Shell Polska Sp. z o.o.
- Lufthansa Global Business Services Sp. z o.o.
- Fabryka Mebli "FORTE" S.A.
- Ricoh Polska Sp. z o.o.
- BASF Polska Sp. z o.o.
- HEINEKEN Global Shared Services Sp. z o.o.
- Grupa Colgate-Palmolive
- STOCK POLSKA Sp. z o.o.
- Grupa Cemex
- Grupa Iron Mountain

Pracodawcy, którzy wyrazili zgodę na przedstawienie nazwy

FUNDUSZE DOSTĘPNE W NASZEJ OFERCIE

Goldman Sachs TFI oferuje 9 subfunduszy zdefiniowanej daty, dostępnych w ramach Funduszu Goldman Sachs Emerytura SFIO stosujących odmienne strategie inwestycyjne, które uwzględniają różny wiek uczestników PPK. Subfundusze dostępne w ramach Goldman Sachs Emerytura SFIO są gotowymi rozwiązaniami inwestycyjnymi inwestującymi w Polsce i na rynkach zagranicznych oraz ograniczającymi ryzyko inwestycyjne wraz z wiekiem uczestnika PPK.

Oznacza to, że wraz ze zbliżaniem się Uczestnika do osiągnięcia 60. roku życia udział aktywów o wyższym poziomie ryzyka (m. in. akcje) systematycznie spada, a rośnie udział papierów dłużnych (m.in. obligacje, depozyty bankowe). Przypisanie do określonego funduszu następuje automatycznie i jest uzależnione od daty urodzenia uczestnika PPK.

Subfundusz	Rok urodzenia	
Goldman Sachs Emerytura 2025	1963	1967
Goldman Sachs Emerytura 2030	1968	1972
Goldman Sachs Emerytura 2035	1973	1977
Goldman Sachs Emerytura 2040	1978	1982
Goldman Sachs Emerytura 2045	1983	1987
Goldman Sachs Emerytura 2050	1988	1992
Goldman Sachs Emerytura 2055	1993	1997
Goldman Sachs Emerytura 2060	1998	2002
Goldman Sachs Emerytura 2065	2003	2007

Ryzyko inwestycyjne

Inwestowanie w ramach subfunduszy pociąga za sobą ryzyko wynikające z charakteru działalności inwestycyjnej. Jest to jednak ryzyko, które można kontrolować dzięki analizie opisu i poziomu ryzyka poszczególnych subfunduszy. Są one dokładnie opisane w prospekcie informacyjnym funduszu i kluczowych Informacjach dostępnych na www.gstfi.pl.

OPŁATY ZA ZARZĄDZANIE I ADMINISTRACJĘ

OD	DO	Goldman Sachs Emerytura 2025	Goldman Sachs Emerytura 2030	Goldman Sachs Emerytura 2035	Goldman Sachs Emerytura 2040	Goldman Sachs Emerytura 2045	Goldman Sachs Emerytura 2050	Goldman Sachs Emerytura 2055	Goldman Sachs Emerytura 2060	Goldman Sachs Emerytura 2065
	2029	0,30%	0,35%	0,35%	0,40%	0,45%	0,50%	0,50%	0,50%	0,50%
2030	2034									
2035	2039			0,35%	0,40%	0,45%				
2040	2044				0,35%	0,40%	0,45%	0,45%		
2045	2049					0,35%	0,40%	0,45%		
2050	2054				0,30%	0,30%	0,35%	0,40%		
2055	2059						0,30%	0,35%	0,40%	
2060	2064							0,30%	0,35%	
2065									0,30%	



Brak opłaty dystrybucyjnej



Brak innych opłat pobieranych od wpłat



Brak jakichkolwiek opłat związanych z wypłatą oraz zamianami funduszy



Wynagrodzenie za osiągnięty wynik: 0,1% w skali roku pod warunkiem osiągnięcia dodatniej stopy zwrotu przez fundusz

Brak tych opłat pozwala na efektywne inwestowanie 100% wpłaty

(zarówno podstawowej, jak i dodatkowej)

NARZĘDZIA DLA PRACODAWCY I PRACOWNIKA

DLA PRACODAWCY

Rejestracja umowy PPK online



Pakiety informacyjne dla uczestników



Wsparcie prawne i operacyjne

- wzory umów, deklaracji, zleceń



Serwis pracodawcy PPK Online

- zgłaszanie pracowników
- przesyłanie list wpłat pracowników
- przesyłanie dyspozycji pracowników
- generowanie raportów



DLA PRACOWNIKA

Indywidualny dostęp 24/7 do PPK w ramach gstfi24.pl

Dodatkowe informacje o inwestycjach na gstfi.pl

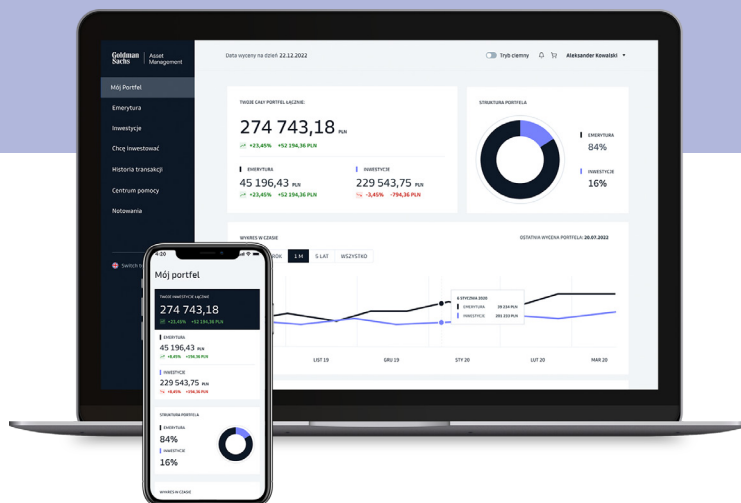
- artykuły
- kalkulatory
- komentarze rynkowe

Infolinia PPK dla Pracodawców i Pracowników

+48 801 690 555

+48 22 541 75 11

09:00 – 17:00 w dni powszednie
(koszt połączenia wg stawek operatora)



Zapraszamy do kontaktu

ppk@gs.com
www.gstfi.pl

Niniejszy materiał został przygotowany przez Goldman Sachs Towarzystwo Funduszy Inwestycyjnych S.A. (dalej Goldman Sachs TFI) i jest upowszechniany w celu reklamy lub promocji świadczonych przez nie usług. Goldman Sachs TFI posiada zezwolenie Komisji Nadzoru Finansowego na prowadzenie działalności. Inwestycje w Fundusze Inwestycyjne zarządzane przez Goldman Sachs TFI są obciążone ryzykiem inwestycyjnym, a Uczestnik musi liczyć się z istnieniem możliwości utraty części zainwestowanych środków.

Niniejszy materiał nie jest dokumentem informacyjnym wymaganym na mocy przepisów prawa nie zawiera informacji wystarczających do podjęcia decyzji inwestycyjnej.

Informacje o Goldman Sachs Emerytura Specjalistycznym Funduszu Inwestycyjnym Otwartym i wydzielonych w jego ramach subfunduszach oraz o ich ryzyku inwestycyjnym sporządzone w języku polskim zawarte są w Prospekcie Informacyjnym dostępnym w siedzibie Goldman Sachs TFI i na stronie internetowej www.gstfi.pl oraz w Kluczowych Informacjach i Informacjach dla klienta alternatywnego funduszu inwestycyjnego dostępnych w siedzibie Goldman Sachs TFI i na stronie internetowej www.gstfi.pl (<https://www.gstfi.pl/informacje-i-dokumenty/dokumenty-funduszy/prospekty-informacyjne>). Informacje odnośnie praw inwestorów sporządzone w języku polskim znajdują się w Prospekcie Informacyjnym dostępnym w siedzibie Goldman Sachs TFI i na stronie www.gstfi.pl (<https://www.gstfi.pl/informacje-i-dokumenty/dokumenty-funduszy/prospekty-informacyjne>).

Jednostki Uczestnictwa subfunduszy Goldman Sachs Emerytura SFIO mogą być nabywane wyłącznie w ramach pracowniczych planów kapitałowych prowadzonych na podstawie umowy o zarządzanie pracowniczym planem kapitałowym zawartych z Goldman Sachs Emerytura SFIO. Subfundusze Goldman Sachs Emerytura SFIO mogą lokować powyżej 35% wartości swoich aktywów w papiery wartościowe emitowane, poręczane lub gwarantowane przez Skarb Państwa.

Ze względu na dużą zmienność cen instrumentów finansowych, w które lokowane są aktywa poszczególnych subfunduszy Goldman Sachs Emerytura SFIO, wartość aktywów netto tych subfunduszy, w szczególności w początkowym okresie ich funkcjonowania, może się cechować dużą zmiennością.

Alokacja aktywów poszczególnych subfunduszy Goldman Sachs Emerytura SFIO, pomiędzy klasy aktywów charakteryzujące się różnym poziomem ryzyka jest zmienna w czasie i dokonywana będzie z zachowaniem zasady stopniowej zmiany tej alokacji z instrumentów charakteryzujących się najwyższym poziomem ryzyka na rzecz bardziej konserwatywnej związanej z instrumentami o niższym poziomie ryzyka w miarę zbliżania się okresu funkcjonowania danego Subfunduszu do, odrębnie określonej dla poszczególnych Subfunduszy, Zdefiniowanej Daty Subfunduszu.

Goldman Sachs TFI z tytułu administracji i zarządzania poszczególnymi subfunduszami Goldman Sachs Emerytura SFIO pobiera wynagrodzenie, którego stawki ulegają zmianie wraz z upływem poszczególnych okresów funkcjonowania danych subfunduszy.