

Goldman Sachs Akcji

Rating Analiz Online



INFORMACJE O FUNDUSZU

Typ funduszu	akcji	Benchmark	100% WIG
Kategoria jednostki uczestnictwa	5	Opłata za zarządzanie	0,45%
Początek działalności funduszu	11.03.1998	Opłata za wyniki	brak
Aktywa (31.03.2026)	2 536 mln PLN	Maksymalna opłata dystrybucyjna	brak
Wartość jednostki uczestnictwa	741,41 PLN	Klasyfikacja SFDR	Artykuł 6
		Zarządzający funduszem	 Marcin Szortyka Dyrektor Zespołu Zarządzania Instrumentami Udziałowymi

O FUNDUSZU

Goldman Sachs Akcji to jeden z najstarszych funduszy akcji w Polsce. Od ponad ćwierć wieku umożliwia inwestorom korzystanie z potencjału płynącego z polskiego rynku akcji.

JAK ZARZĄDZAMY

- Wybieramy akcje głównie dużych spółek notowanych przede wszystkim na Giełdzie Papierów Wartościowych w Warszawie,
- do 30% portfela możemy inwestować na zagranicznych rynkach akcji,
- na zasadach określonych w prospekcie możemy też inwestować w inne instrumenty finansowe, w tym instrumenty dłużne i pochodne,
- fundusz jest aktywnie zarządzany. Jego celem nie jest odzwierciedlanie benchmarku. Jego benchmark służy nam do oceny efektywności inwestycji i wyliczania wynagrodzenia za osiągnięty wynik.

DLA KOGO?

Ten fundusz jest dla osób, które:

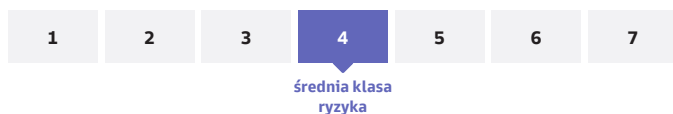
- chcą inwestować nie krócej niż 5 lat,
- oczekują wysokich zysków,
- akceptują średnio wysoką klasę ryzyka,
- liczą się z możliwością wahań wartości ich inwestycji, szczególnie w krótkim okresie, włącznie z możliwością utraty części zainwestowanych środków.

Warto wiedzieć: więcej o funduszu Goldman Sachs Akcji przeczytasz w prospekcie informacyjnym i kluczowych informacjach. Obydwa dokumenty publikujemy na stronie www.gstfi.pl.

RYZKO INWESTYCYJNE

Niższe ryzyko

potencjalnie niższy zysk

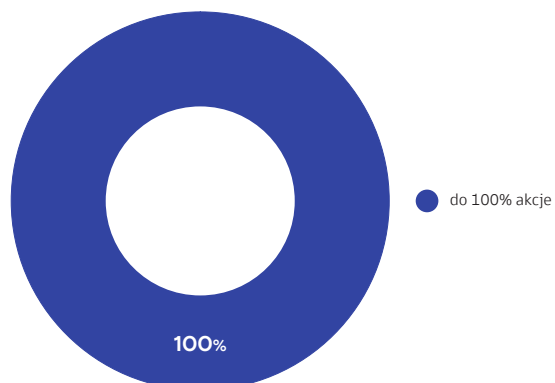


Profil ryzyka został wskazany na podstawie metodologii użytej w Dokumentcie Zawierającym Kluczowe Informacje (KID) i jest aktualny na dzień sporządzenia Karty Funduszu. Na podstawie danych historycznych użytych do przypisania kategorii ryzyka, nie można przewidzieć przyszłego profilu ryzyka Funduszu. Celem Funduszu nie jest osiągnięcie danej kategorii ryzyka. Profil ryzyka i zysku może w przyszłości ulegać zmianom. Najniższa kategoria ryzyka [1] nie oznacza, że inwestycja jest pozbawiona ryzyka.

REKOMENDOWANY MINIMALNY HORYZONT INWESTYCYJNY



MODELOWA STRUKTURA PORTFELA



AKCJI

OBLIGACJI

MIESZANY

KRÓTKOTERM. DŁUŻNY

ZDEFIN. DATY (PPKI)

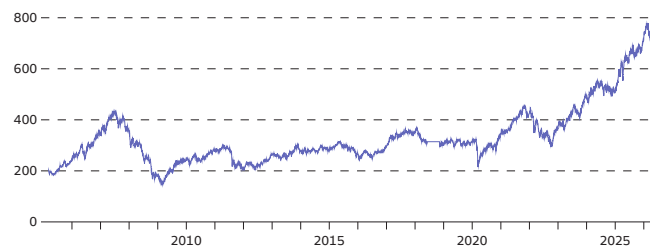
CYKLU ŻYCIA

ALTERNATYWNY

WYNIKI

ZMIANA WARTOŚCI JEDNOSTKI UCZESTNICTWA

za okres od 08.03.2005 do 31.03.2026



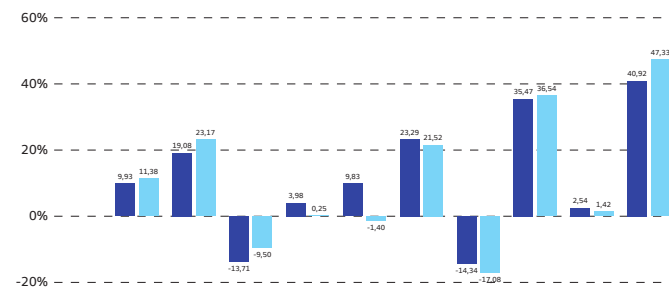
WYNIKI FUNDUSZU

% na dzień 31.03.2026

	1 m	3 m	6 m	12 m	36 m	60 m	120 m	od pocz. roku	max
● fundusz	-4,00	3,90	13,05	22,55	97,11	107,24	164,81	3,90	270,26
● benchmark	-3,41	4,45	15,13	27,62	108,94	110,84	149,83	4,45	338,67

WYNIKI ROCZNE FUNDUSZU

% dla poszczególnych lat



	2016	2017	2018	2019	2020	2021	2022	2023	2024	2025
● fundusz	9,93	19,08	-13,71	3,98	9,83	23,29	-14,34	35,47	2,54	40,92
● benchmark	11,38	23,17	-9,50	0,25	-1,40	21,52	-17,08	36,54	1,42	47,33

SKŁAD PORTFELA

NAJWIĘKSZE POZYCJE W PORTFELU

wg danych kwartalnych z dnia 31.12.2025

NAZWA	UDZIAŁ W PORTFELU
Powszechna Kasa Oszczędności Bank Polski S.A.	9,40%
Orlen S.A.	7,98%
KGHM Polska Miedź S.A.	6,60%
Bank Polska Kasa Opieki S.A.	6,57%
LPP S.A.	5,56%
Powszechny Zakład Ubezpieczeń S.A.	4,77%
Allegro.eu S.A.	3,77%
CD Projekt S.A.	3,60%
Dino Polska S.A.	3,54%
Santander Bank Polska S.A.	3,45%

ALOKACJA INSTRUMENTÓW FINANSOWYCH

dane na dzień 31.03.2026

NAZWA	UDZIAŁ W PORTFELU
Akcje	94,65%
Gotówka i lokaty skorygowane o saldo należności i zobowiązań	6,17%
Inne (m.in. instrumenty pochodne, depozyty zabezpieczające)	-0,82%

ALOKACJA SEKTOROWA

dane na dzień 31.03.2026

NAZWA	UDZIAŁ W PORTFELU
Finanse	37,58%
Energia	12,06%
Spółki konsumenckie	10,80%
Surowce	7,49%
Technologia i Media	7,25%
Dobra codziennego użytku	6,93%
Spółki przemysłowe	6,62%
Spółki użyteczności publicznej	2,89%
Zdrowie	1,66%
Telekomunikacja	1,35%
Składniki portfela inne niż akcje	5,35%

EKSPOZYCJA GEOGRAFICZNA

dane na dzień 31.03.2026

NAZWA	UDZIAŁ W PORTFELU
Polska	85,22%
Luksemburg	5,27%
Węgry	3,49%
Austria	1,87%
Rumunia	1,26%
Holandia	0,97%
Portugalia	0,42%
Grecja	0,39%
Niemcy	0,33%
Cypr	0,26%

OTWARTE POZYCJE WALUTOWE

dane na dzień 31.03.2026

NAZWA	UDZIAŁ W PORTFELU
PLN	88,00%
EUR	7,04%
HUF	3,35%
RON	1,35%
Inne	0,25%

FUNDUSZ

„Fundusz” jest powszechnym terminem używanym do określenia różnego rodzaju form zbiorowego inwestowania, w tym „subfunduszy”, które wchodzi w skład naszych funduszy parasolowych.

JEDNOSTKA UCZESTNICTWA

Fundusz „emituje” jednostki uczestnictwa dla inwestorów. Potwierdzają one prawo do określonej części majątku funduszu oraz wykonywania innych praw wynikających z uczestnictwa w funduszu. Wartość jednostki uczestnictwa ustala się dzieląc wartość aktywów funduszu przez liczbę jednostek będących w posiadaniu wszystkich uczestników.

KLASYFIKACJA SFDR

SFDR to rozporządzenie Parlamentu Europejskiego i Rady (UE) 2019/2088 w sprawie ujawniania informacji związanych ze zrównoważonym rozwojem w sektorze usług finansowych. SFDR obejmuje m.in. system klasyfikacji produktów inwestycyjnych do jednej z trzech kategorii w zależności od podejścia do kwestii zrównoważonego rozwoju. W Goldman Sachs TFI produkty klasyfikowane zgodnie z art. 6 integrują ryzyka dla zrównoważonego rozwoju w procesie inwestycyjnym, a te z art. 8 promują aspekty środowiskowe i społeczne, natomiast produkty zaklasyfikowane zgodnie z art. 9 za swój cel mają zrównoważone inwestycje.

Czytaj więcej na: www.gstfi.pl/o-nas/zrownowazony-rozwoj

OPŁATY ZA ZARZĄDZANIE

Stała opłata za zarządzanie to podstawowe wynagrodzenie pobierane przez towarzystwo funduszy inwestycyjnych za zarządzanie funduszem. Ustalana jest jako procent pobierany od aktywów zarządzanego funduszu w skali roku. Część towarzystw może pobierać również opłatę zmienną w przypadku spełnienia się warunków w postaci osiągnięcia przez zarządzającego określonego poziomu wyników mierzonych w relacji do określonego punktu odniesienia (np. benchmarku).

BENCHMARK

Wzorzec stanowiący punkt odniesienia do oceny wyników zarządzania funduszem. Jako benchmark mogą służyć między innymi: indeks giełdowy, rentowność określonych instrumentów skarbowych lub ich kombinacje.

KATEGORIA JEDNOSTKI UCZESTNICTWA

Jednostki uczestnictwa naszych funduszy mogą być dostępne w różnych kategoriach. Różnią się one między sobą sposobem i wielkością pobieranych opłat. Podstawową jest kategoria „A”, ale są też takie, które są zbywane w ramach pracowniczych programów czy indywidualnych kont emerytalnych.

RATING ANALIZ ONLINE

Kompleksowa ocena funduszu, której dokonuje niezależna firma analityczna. Na ocenę składają się zarówno parametry ilościowe (np. efektywność funduszu, powtarzalność wyników, maksymalne obsunięcie kapitału), jak i jakościowe (np. pozycja rynkowa firmy, transparentność czy kapitał ludzki). Efektem tej analizy są gwiazdki (od jednej do pięciu). Im jest ich więcej, tym lepiej oceniona jakość funduszu.

OPŁATA DYSTRYBUCYJNA

Ta opłata jest wynagrodzeniem dystrybutora za pośrednictwo w sprzedaży jednostek uczestnictwa. Podaje się ją jako procent pobierany od wpłaconej przez inwestorów kwoty. Wysokość opłaty dystrybucyjnej waha się w zależności od dystrybutora i zazwyczaj maleje wraz z rosnącą sumą środków wpłaconych do funduszu.

**CHCESZ WIEDZIEĆ
WIĘCEJ?**



ZOBACZ SKŁAD
PORTFELA



WEJDŹ NA GSTFI.PL
LUB ZAPYTAJ SWOJEGO
DORADCĘ

Niniejszy materiał został przygotowany przez Goldman Sachs Towarzystwo Funduszy Inwestycyjnych S.A. (Goldman Sachs TFI) i posiada charakter reklamowy. Goldman Sachs TFI posiada zezwolenie Komisji Nadzoru Finansowego na prowadzenie działalności. Podany w niniejszym dokumencie profil ryzyka funduszu jest oparty na metodologii stosowanej w Dokumencie Zawierającym Kluczowe Informacje (KID). Stopy zwrotu mają charakter historyczny. Goldman Sachs TFI i Fundusz nie gwarantują osiągnięcia celów inwestycyjnych ani uzyskania podobnych wyników w przyszłości.

Inwestycje w Subfundusz są obarczone ryzykiem inwestycyjnym, a Uczestnik musi liczyć się z istnieniem możliwości utraty części zainwestowanych środków. Indywidualna stopa zwrotu z inwestycji nie jest tożsama z wynikiem inwestycyjnym Subfunduszu i jest uzależniona od wartości jednostki uczestnictwa w momencie jej zbycia i odkupienia przez Subfundusz oraz od wysokości pobranych opłat manipulacyjnych i należnych podatków. Tabele Opłat znajdują się na stronie www.gstfi.pl.

Niniejszy materiał nie jest dokumentem informacyjnym wymaganym na mocy przepisów prawa nie zawiera informacji wystarczających do podjęcia decyzji inwestycyjnej. Informacje o Funduszach Inwestycyjnych zarządzanych przez Goldman Sachs TFI oraz o ich ryzyku inwestycyjnym sporządzone w języku polskim zawarte są w Prospektach Informacyjnych dostępnych w siedzibie Goldman Sachs TFI i na stronie www.gstfi.pl oraz w Dokumencie Zawierającym Kluczowe Informacje (KID) i Informacjach dla klienta alternatywnego funduszu inwestycyjnego dostępnych w siedzibie Goldman Sachs TFI, u Dystrybutorów i na stronie www.gstfi.pl (<https://www.gstfi.pl/informacje-i-dokumenty/dokumenty-funduszy/prospekty-informacyjne>). Informacje odnośnie praw inwestorów sporządzone w języku polskim znajdują się w Prospektach Informacyjnych dostępnych w siedzibie Goldman Sachs TFI u Dystrybutorów i na stronie www.gstfi.pl (<https://www.gstfi.pl/informacje-i-dokumenty/dokumenty-funduszy/prospekty-informacyjne>).

Wartość aktywów netto Subfunduszu może się cechować dużą zmiennością, ze względu na inwestowanie aktywów Subfunduszu w akcje.

Należy pamiętać, że dla celów europejskiego rozporządzenia w sprawie ujawniania informacji związanych ze zrównoważonym rozwojem w sektorze usług finansowych ("SFDR") ten produkt nie jest produktem zgodnym z Artykułami 8 lub 9. Należy pamiętać również, że materiały te zawierają pewne informacje na temat praktyk i doświadczeń Goldman Sachs w zakresie zrównoważonego rozwoju na poziomie organizacji i zespołu inwestycyjnego, które niekoniecznie muszą znaleźć swoje odzwierciedlenie w portfelach produktów, w które inwestujesz. Przed dokonaniem inwestycji należy zapoznać się z dokumentami informacyjnymi dla każdego z produktów, aby uzyskać szczegółowe informacje na temat tego, w jaki sposób i w jakim zakresie produkty uwzględniają kwestie ESG w sposób wiążący lub niewiążący.

Kod nadzoru zgodności: 434487-TMPL-06/2025-2297626